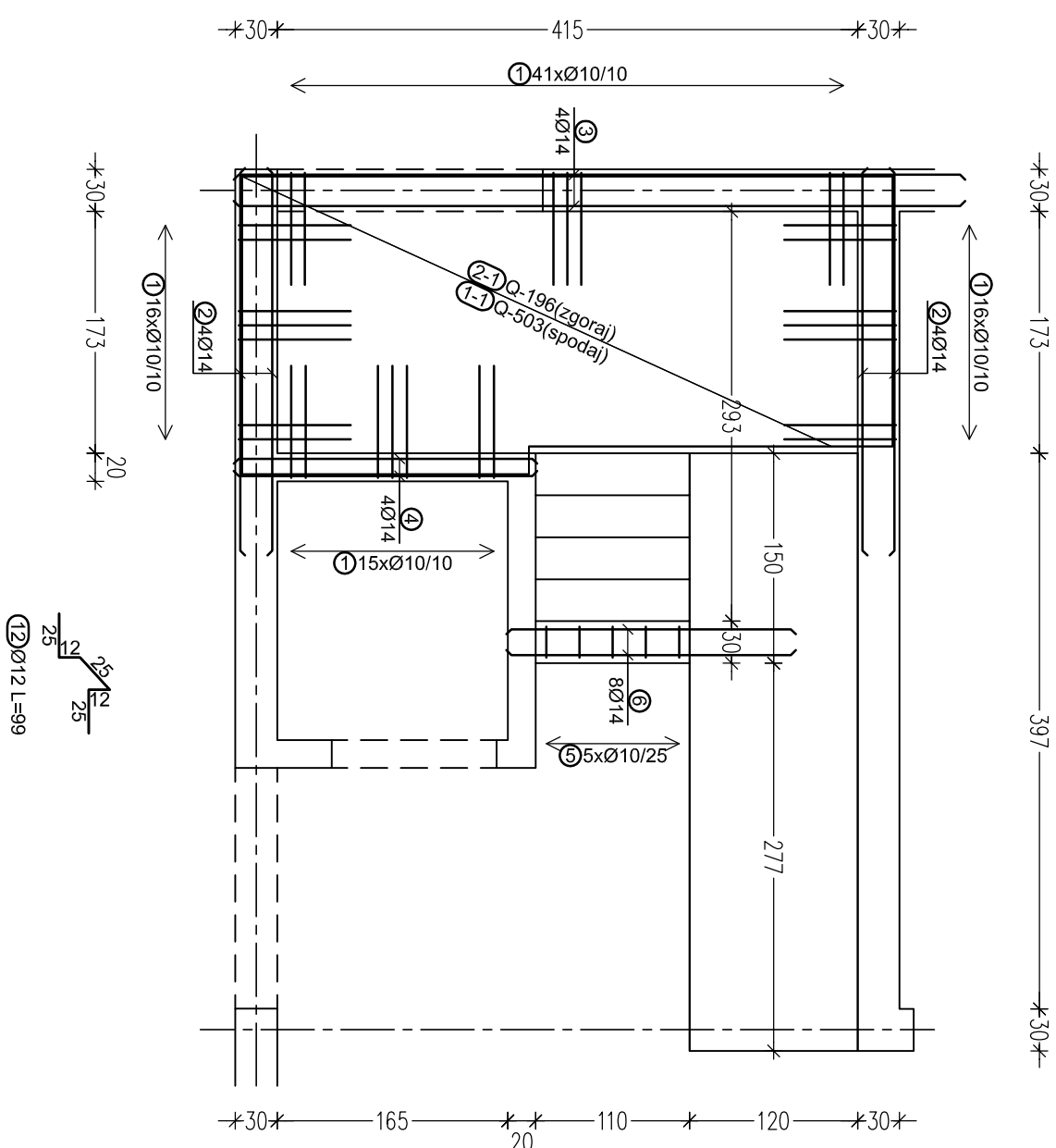
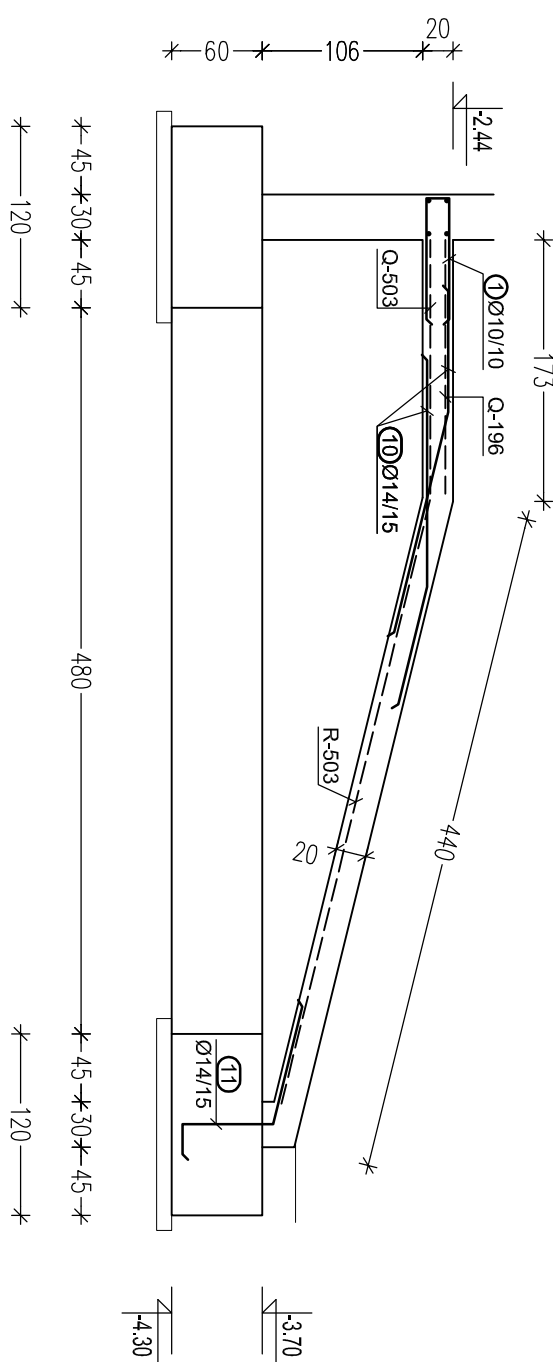
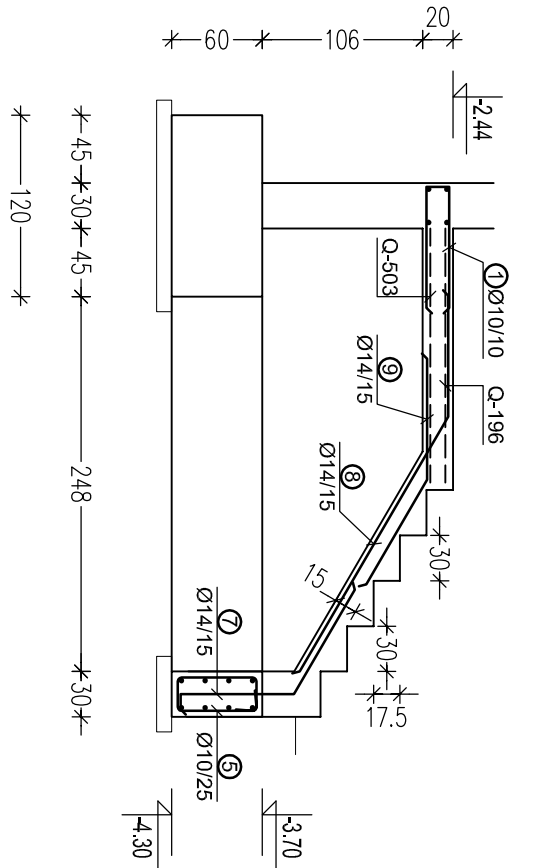
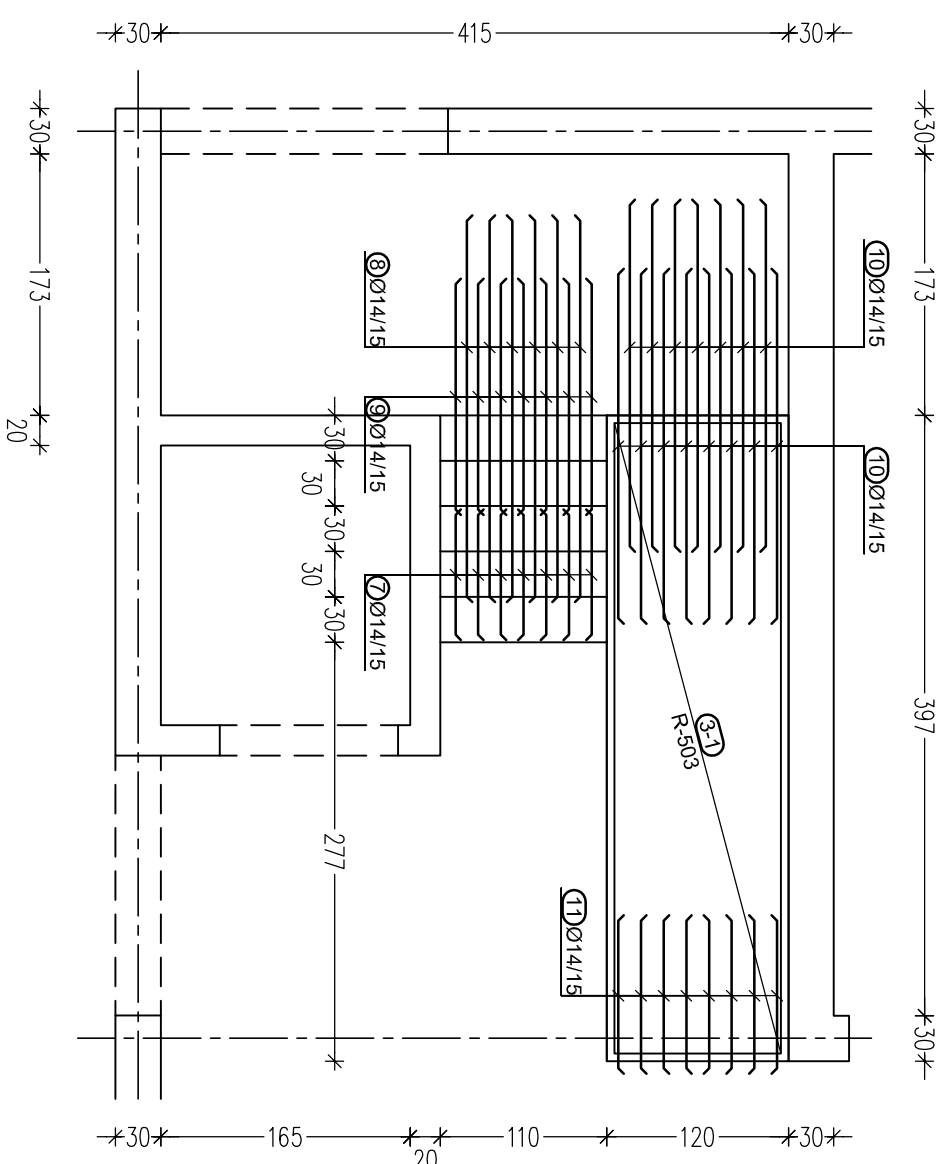


ab podest na koti -2.44  
d=20 cm



tloris stopnic in klančine  
d=20 cm



## Klasifikacija betona:

- pasovrni temelji: C30/37 XC2 PV-I  $\sigma_{\text{nom}} = 5 \text{ cm}$
- stene: C30/37 XC-I  $\sigma_{\text{nom}} = 2,5 \text{ cm}$
- stebri: C30/37 XC-I  $\sigma_{\text{nom}} = 2,5 \text{ cm}$
- nosilci: C30/37 XC-I  $\sigma_{\text{nom}} = 2,5 \text{ cm}$
- medetažne plošče: C30/37 XC-I  $\sigma_{\text{nom}} = 2,5 \text{ cm}$
- podložni beton: C12/15

### Klasifikacija armature:

- glavna armatura B500-B
- konstruktivna armatura B500-A

- pri opoženju prebojev in odprtih prever, glej načrte elektro in strojnih inštalacij
- preklop armaturnih palic znaša 50xpalice merjeno v cm
- v enem preseku se lahko preklapa le 50% palic, zato je potrebno polagati vsakega drugega v obratni smeri

Ta načrt velja za pogodbeno določeno namene.	
datum:	1.50
št. nočta	SPK-21
št. projekat	17140-10
vrsta dok.	PZI
s.p. noč.	21
št. prikazati	010
listat	01
sprem.	0